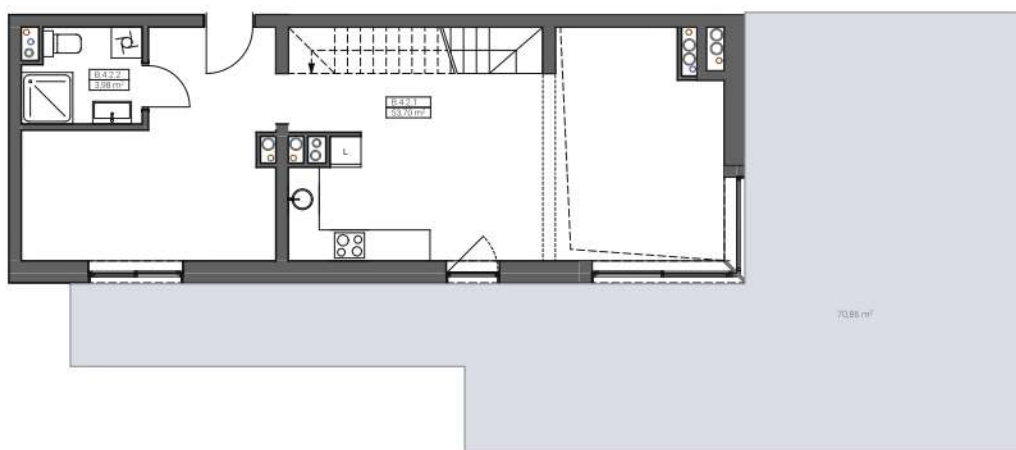
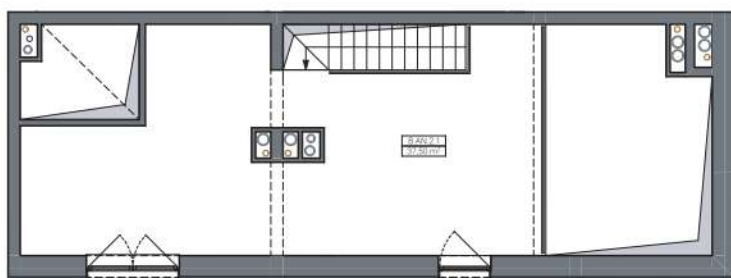




## Apartament **B.4.2**



Piętro +4



Antresola



plan sytuacyjny z lokalizacją apartamentu

Pokój dzienny z aneksem	<b>53,70</b>
Łazienka	3,98
Pokój sypialni	57,68 m <sup>2</sup>
Antresola	37,50 m <sup>2</sup>
Apartament całość	<b>95,18 m<sup>2</sup></b>
Taras	70,86